

Ficha Técnica

MODELO: 4761

DESCRIPCIÓN:

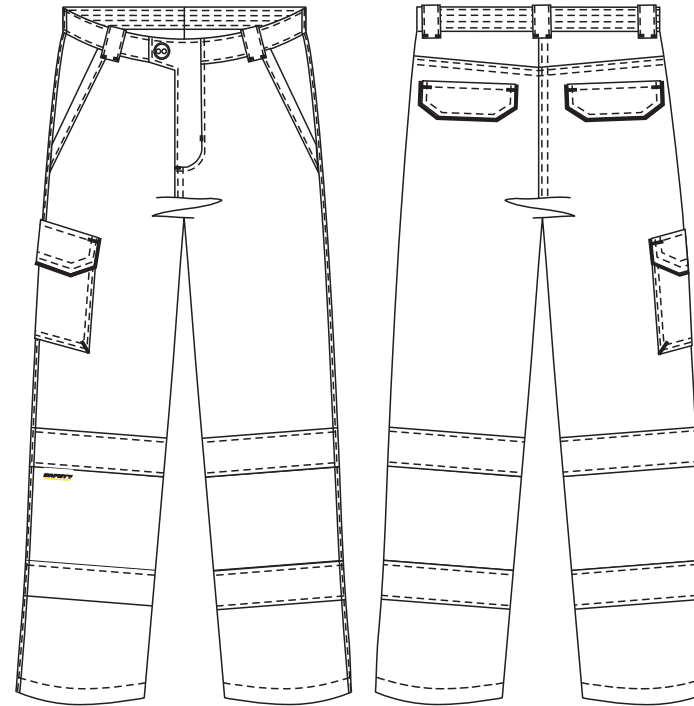
Delantero: Bolsillos inclinados en costado; bragueta con cremallera; Bolsillo de pernera con tapeta en lado derecho; cintas reflectantes en perneras, entre las cintas pieza a color combinado.

Trasero: Bolsillos de vivo con tapeta en ambos lados; cintas reflectantes; entre las cintas pieza a color combinado.

Cintura: Cinturilla con 1 botón; 5 pasadores.

Bajo: Doblado con respunte normal.

CROQUIS:



TEJIDO:

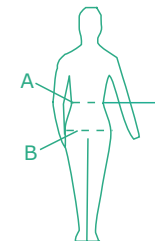
| | |
|---|---------------------------|
| COMPOSICIÓN | 65% POLIÉSTER 35% ALGODÓN |
| GRAMAJE | 200 g/m ² |
| LIGAMENTO FUNDAMENTAL | SARGA |
| DENSIDAD | U: 42.5 h/cm T: 23.6 p/cm |
| RESISTENCIA A TRACCIÓN | U: 110 kgf T: 89 kgf |
| SOLIDEZ DE LAS TINTURAS | |
| al lavado a 40°C | 4-5 |
| al planchado | 4-5 |
| a la luz | 4 |
| al sudor | 4-5 |
| al cloro | 3-4 |
| ENCOGIMIENTO | lav. 40 °C 1.6% |
| RESISTENCIA AL PILLING | 4 |
| ACABADOS ESPECIALES | |
| CERTIFICADO EN LA NORMA EN ISO 20471:2013 | |

CONSERVACIÓN:



MEDIDAS:

| | | 36-38 | 40-42 | 44-46 | 48-50 | 52-54 | 56-58 | 60-62 | 64-66 |
|---|-------------------|-------|-------|--------|---------|---------|---------|---------|---------|
| A | Perímetro cintura | 70-76 | 78-84 | 86-92 | 94-100 | 102-108 | 110-116 | 118-124 | 126-132 |
| B | Perímetro cadera | 82-88 | 90-96 | 98-104 | 106-112 | 114-120 | 122-128 | 130-136 | 138-142 |
| C | L.pierna | 70-85 | 70-85 | 70-85 | 70-85 | 70-85 | 70-85 | 70-85 | 70-85 |



ITURRI

SINCE 1929